



## CORRETTORE DI COMA MULTI-USO MPCC



### CHE COSA È?

*Il correttore di coma MPCC Baader Planetarium è un particolare sistema ottico evoluto e flessibile che risolve il problema del coma che affligge i telescopi Newtoniani di corta focale.*



Il correttore di coma Baader Planetarium MPCC consente agli utilizzatori di telescopi Newtoniani con rapporto focale molto corto di usare i loro strumenti pre la ripresa di spettacolari immagini a grande campo, oppure di osservare visualmente con oculari super-grandangolari ottenendo immagini stellari puntiformi fino ai bordi del campo.

Il correttore MPCC è stato ottimizzato per telescopi Newtoniani dotati di rapporti focali compresi tra f/4 ed f/6, producendo immagini stellari da soli 12 micron di diametro su tutto il campo di un fotogramma 35mm. Si tratta perciò del correttore di coma più nitido disponibile in commercio. Le ottiche sono trattate anti-riflesso con un rivestimento multistrato a 7 strati su tutte le superfici aria-vetro. Il costo del correttore MPCC è inoltre particolarmente contenuto. La sua progettazione modulare vi permette di acquistare solo le parti di cui avete realmente bisogno. Per le riprese con fotocamere reflex, è necessario solo il correttore MPCC. Per l'uso visuale, il correttore MPCC può essere configurato

per utilizzare uno qualsiasi dei portaoculari Baader o con altri componenti del sistema Baader Astro T2.

Il correttore di coma MPCC è il complemento ideale per le moderne camere reflex digitali. Gli utilizzatori di queste nuove fotocamere considerano i luminosi telescopi Newton da f/4 fino a f/5 come ideali per le loro riprese, perché consentono loro di tenere bassi i tempi di esposizione. Il correttore MPCC consente a questi utilizzatori di correggere completamente le aberrazioni dei loro telescopi e di produrre splendide immagini a colori del cielo profondo, con stelle puntiformi senza dover fronteggiare la complessità e i costi elevati delle camere CCD per astronomia. Gli utilizzatori dei telescopi Newton Vixen apprezzeranno l'introduzione della filettatura portafiltri e la grande nitidezza delle immagini. Contrariamente ad altri correttori di coma, il MPCC non aumenta la lunghezza focale del telescopio (e pertanto, le vostre immagini potranno essere scattate alla massima luminosità del vostro strumento).

Il correttore MPCC viene fornito montato in un raccordo D=50,8mm, si inserisce all'interno dei focheggiatori da 2" ed è dotato di una filettatura maschio con passo T sul lato esterno ed è anche filettato all'interno per poter alloggiare filtri standard da 2"/48mm. Le camere reflex a pellicola o digitali si attaccano direttamente al correttore MPCC, usando un normale anello T. Gli utilizzatori di camere CCD possono collegare le loro camere al correttore nello stesso modo, usando un qualsiasi adattatore a passo T del nostro sistema Astro T-2 (anelli adattatori, tubi di estensione e portaoculari che non sono inclusi ma ordinabili a parte). Il correttore MPCC è stato progettato per avere la migliore correzione ad una distanza nominale di 55mm dalla flangia di montaggio al piano-pellicola (55mm è la distanza standard valida per tutte le fotocamere reflex, misurata dalla battuta frontale dei loro anelli T al piano-pellicola). Il correttore MPCC allontana inoltre il piano focale di circa 10 mm, e pertanto non è necessario disporre di un backfocus aggiuntivo per usare il MPCC (ovviamente, si assume che la vostra fotocamera possa già raggiungere la messa a fuoco con il vostro telescopio, senza il correttore MPCC).

La Baader Planetarium può anche fornire una versione speciale del correttore MPCC che non possiede la flangia larga. Questo permette di avvitare il correttore MPCC direttamente al barilotto di un qualsiasi oculare da 2", usando la filettatura per filtri da 48mm di quest'ultimo (usando l'anello adattatore Baader T2-29 T-2/M48).



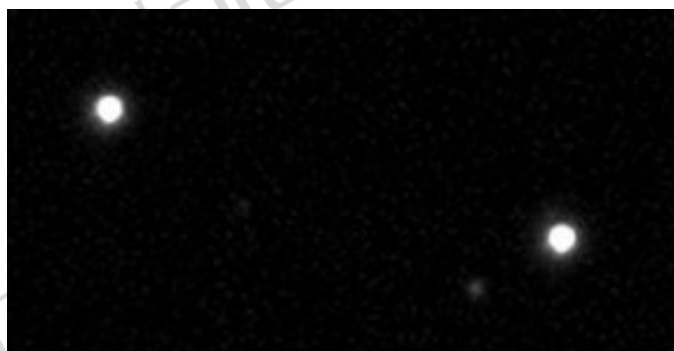
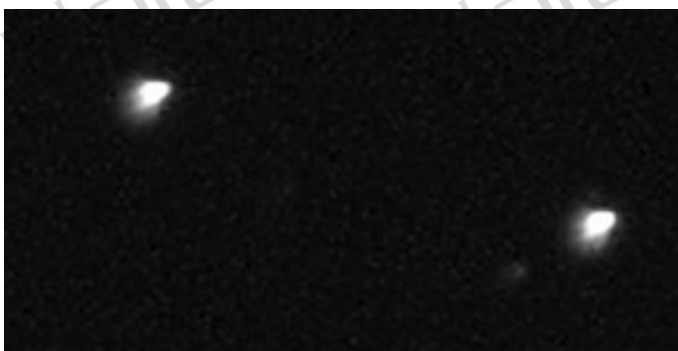
Questo vi permette di inserire il correttore MPCC all'interno di un focheggiatore da 2" di diametro, consentendone l'utilizzo con telescopi dotati di un backfocus limitato. Se questo è il vostro caso, contattateci per richiederci questa versione speciale.

Nota bene: Il correttore MPCC può essere configurato in molti modi diversi per l'uso visuale con oculari da 1¼" (31.8 mm) e 2" (50.8 mm). Per ottenere le migliori prestazioni, il correttore dovrebbe essere posizionato approssimativamente ad una distanza di 55 mm dal diaframma di campo dell'oculare (non è necessario rispettare questa distanza con troppa precisione). La vasta disponibilità di adattatori e tubi di prolunga presenti nel sistema Baader Astro-T2 rende molto semplice ottenere questa distanza ottimale. Se avete difficoltà nell'individuare i pezzi necessari, contattateci e saremo lieti di aiutarvi a scegliere i giusti accessori.

**SENZA CORRETTORE MPCC**



**CON CORRETTORE MPCC**



Tutte le foto e i testi contenuti e tradotti in questa scheda in lingua italiana sono di proprietà di UNITRONITALIA INSTRUMENTS Srl. Il contenuto delle pagine non può essere riprodotto, pubblicato, copiato o trasmesso in nessun modo incluso quello elettronico su internet o sul web, senza il permesso scritto della UNITRONITALIA INSTRUMENTS Srl.